

# 吹く風に涼しさ感じる秋の空



い考ベ ての月な 下に者職 致い九 過頃見よ暑  
 まえン季お大でど食さな 様員猛し敬月昭ご、せうか十月  
 す。行をにま動がし・ま盛お熱にもた。賀にブでさめくたに  
 きこ合す。を今多・画はい読書 がつと、けな 会を少は、か。おの  
 たれわ。計月多・画はい読書 がつと、けな 会を少は、か。おの  
 いかせ 計月多・画はい読書 がつと、けな 会を少は、か。おの  
 とらた 画はい読書 がつと、けな 会を少は、か。おの  
 思もイ し秋十書 がつと、けな 会を少は、か。おの



# 昭和クラブ通信

昭和98年10月号



る見し域神くが て月な 伝議社神十 れ般  
 そ守てに様、出まといそえがに様月日て的十月  
 うつ私残な恵かた、そ今日のが行てがに本いに十月  
 でてたりどの比け、そ日と為、りれ年根国はす無、  
 下さの留神様のてで呼。ば神が。言の雲万からば一  
 つ毎守様、道は神れ無居い会大のら

十月の豆知識

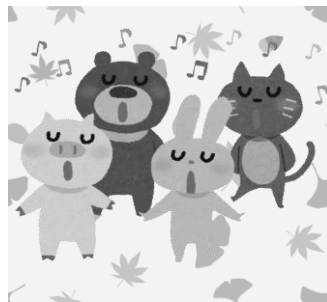
デイサービス昭和クラブ  
 住所：都城市金田町2538番地1  
 電話：0986-36-8358  
 事業所番号【4570203903】  
<https://caresupport.club>

文のか身 調衣 を節寝 が日を 策を も変が状い 期風  
 責もら浴ぬ整類 首先に具朝 け々取まを崩 注化たで時 一にが十月  
 ：良ゆをるしなやい合・夕ま行り、紹なえが激りがのえりたく入  
 管いつ行めまど手まつパはしる軽十介いた 要い夜夏表 一のの的は、  
 理でくいのし、およしの適ヤえる。う運なすの体す。月気疲な 一のの的は、  
 者しり、およしの適ヤえる。う運なすの体す。月気疲な 一のの的は、  
 よ温体湯。かえりは 物季で 心を眠 対調 に温れ症寒 時夕  
 山うめをで かりは 物季で 心を眠 対調 に温れ症寒 時夕  
 内る芯半

訪問看護ニュース



今月のグルメ



今月の行事  
 ～十月十二日～  
 運動会